



CONSULTOIT.CA INC.



CAMÉRA FLIR T-420 BX OPTIQUE 45 DEGRÉS



HYGROMÈTRE SANS CONTACT FLIR MR77



CERTIFICATION NIVEAU 1 EXPIRATION 5-12-2019

PROTOCOLE

AU MOINS 10 DEGRÉS CELSIUS DURANT LA JOURNÉE

PLUIE DANS LES 30 DERNIERS JOURS

PAS DE PLUIES DANS LES DERNIÈRES 24 HEURES

TOITURE EXPOSÉE A DES VENTS 15 KM MAXIMUM

AU MOINS UNE HEURE APRÈS LE COUCHÉ DU SOLEIL

GUIDE RESURFAÇAGE AMCQ



BULLETIN TECHNIQUE #4

GUIDE
POUR LA RÉFECTION
DES COUVERTURES
DANS LE BUT DE CONSERVER
LES COMPOSANTES SAINES
D'UN SYSTÈME EN PLACE

RÉVISION - Janvier 2012

Incluant:

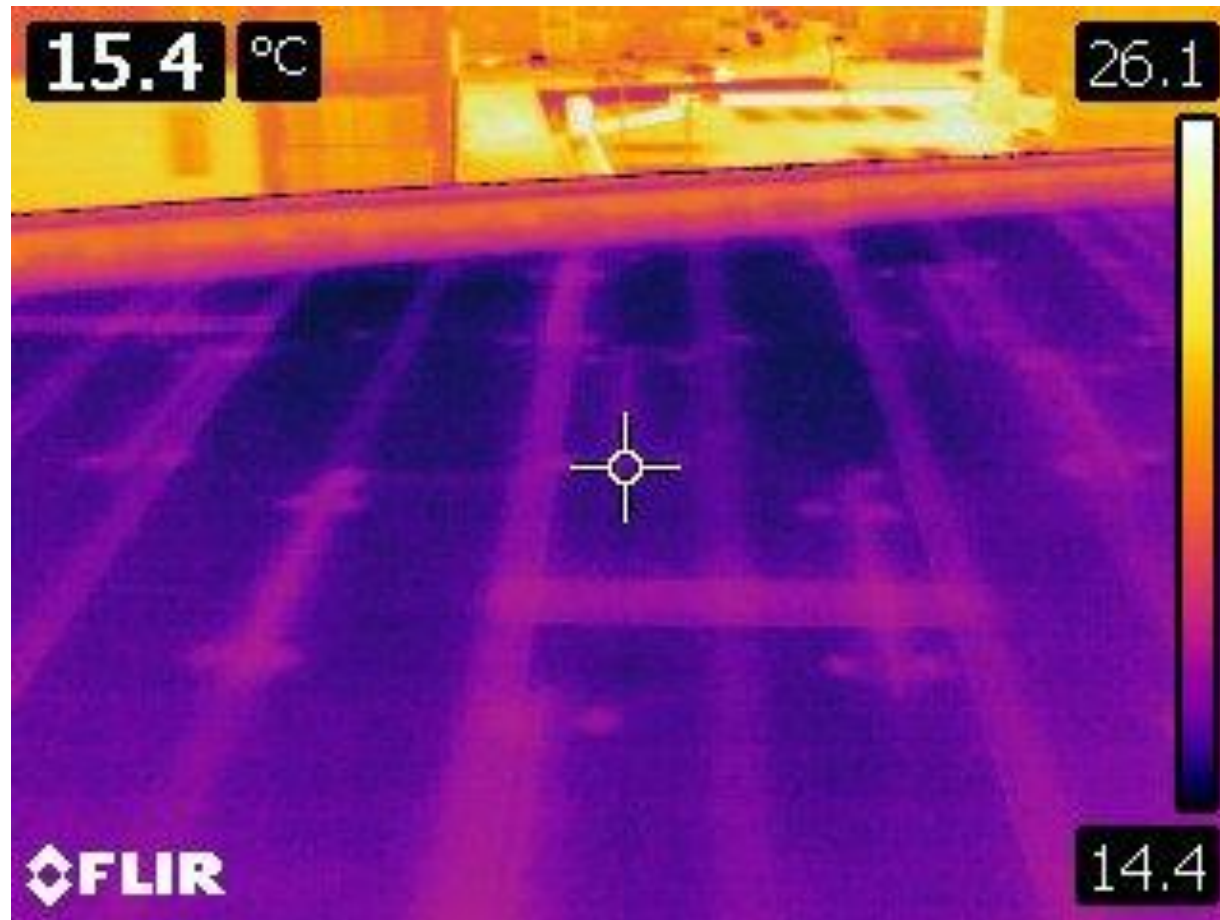
Exigences pour le resurfaçage de membranes de bitume modifié
Devis AMCQ "ANALYSE THERMOGRAPHIQUE - TOITURES"



- 1- THERMOGRAPHIE PAR UN THERMOGRAPHE CERTIFIÉ
- 2- QUALIFICATION DU SYSTÈME EN PLACE
- 3- POSSIBILITÉ D'AUGMENTER LE FACTEUR "R"
- 4- POSSIBILITÉ DE CHANGER LE SYSTÈME D'ÉTANCHÉITÉ
- 5- RÉDACTION DU DEVIS DE RESURFACAGE
- 6- ACCEPTATION DU DEVIS ET DU RAPPORT PAR L'AMCQ
- 7- CONFIRMATION DE LA COMPATIBILITÉ DES MATÉRIAUX

8- ÉCONOMIE \$\$\$\$

QUALIFICATION DU SYSTÈME EN PLACE



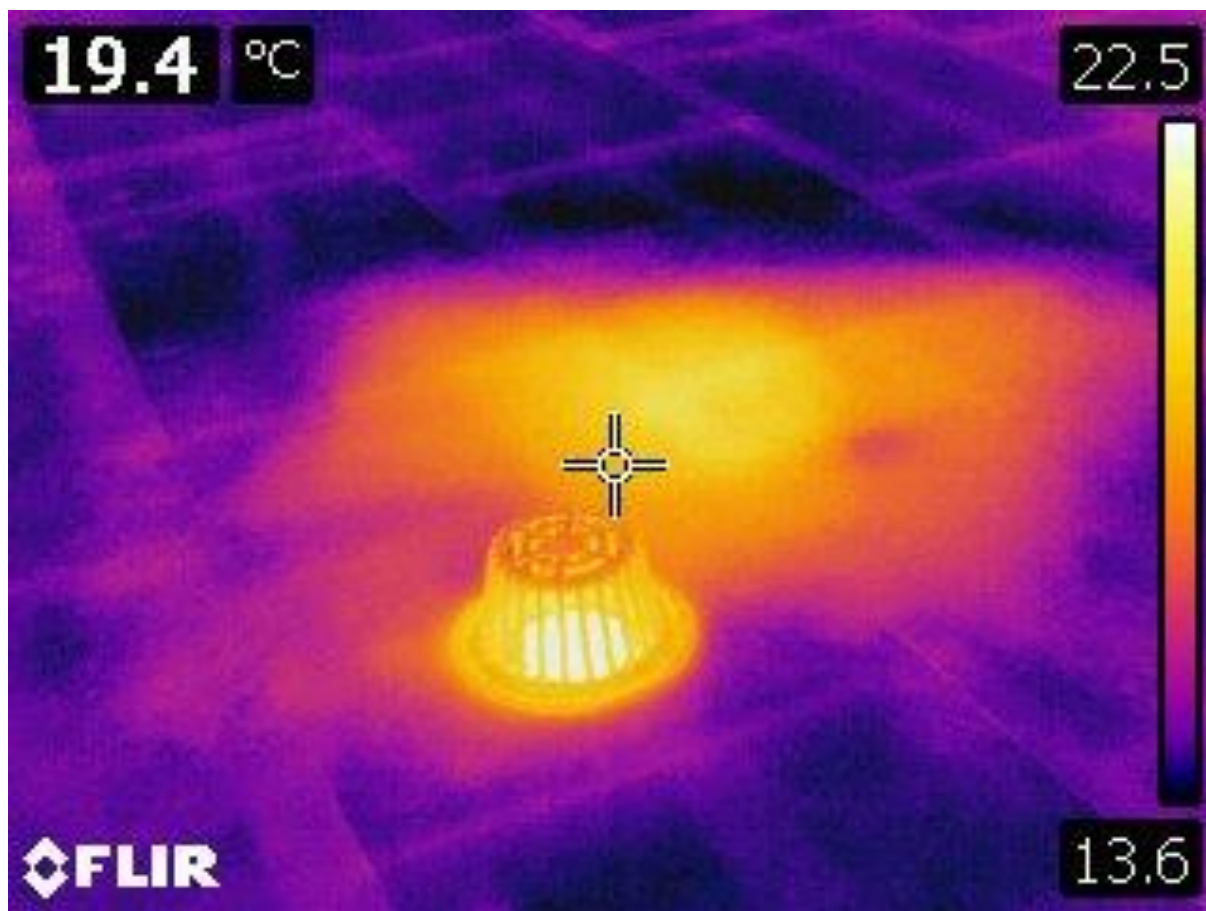
AFFICHAGE RH % DES LECTURES (BLUETOOTH)



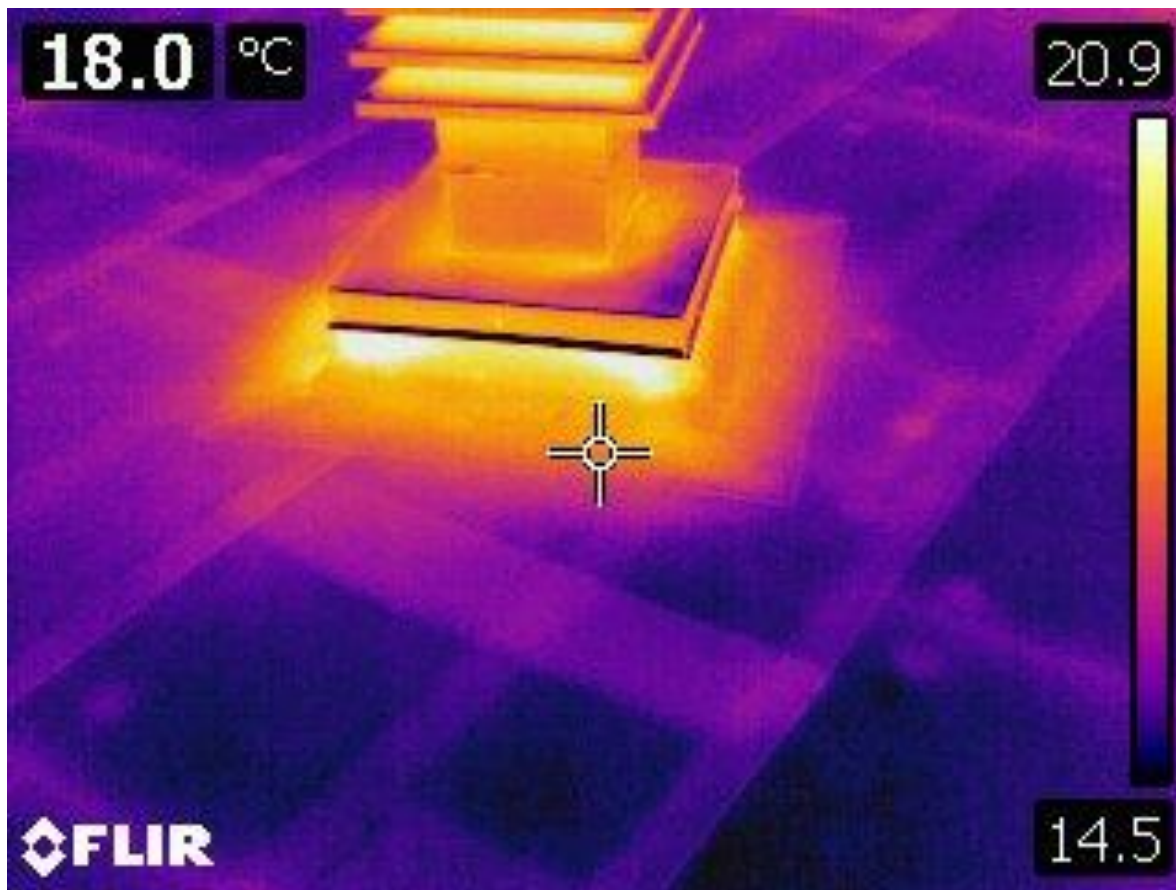
LECTURE INT % HUMIDITÉ NON DESTRUCTIVE



ACCUMULATION DE CHALEUR (GRANULE)



SOURCE DE CHALEUR



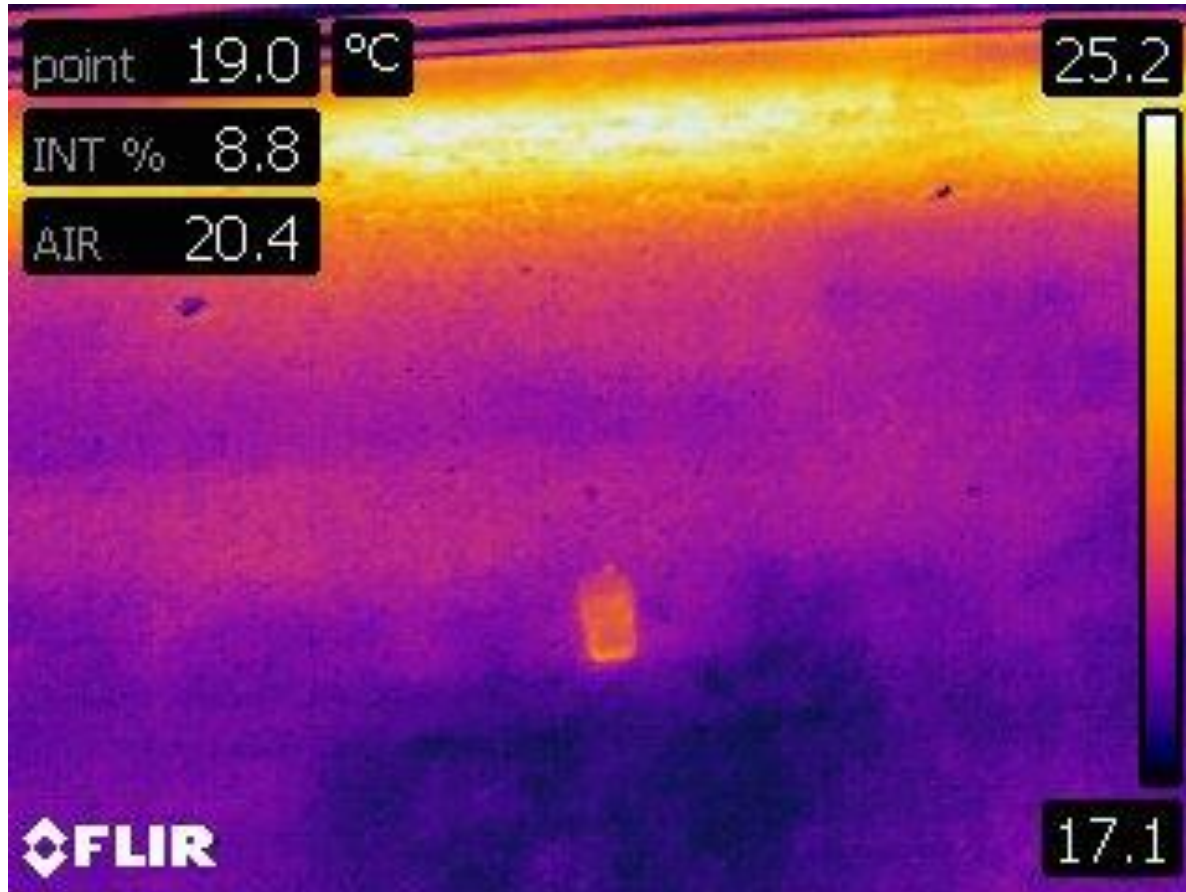
TEMPÉRATURE RÉFLÉCHIE



LES 3 PHÉNOMÈNES (ZONE FROIDE???)



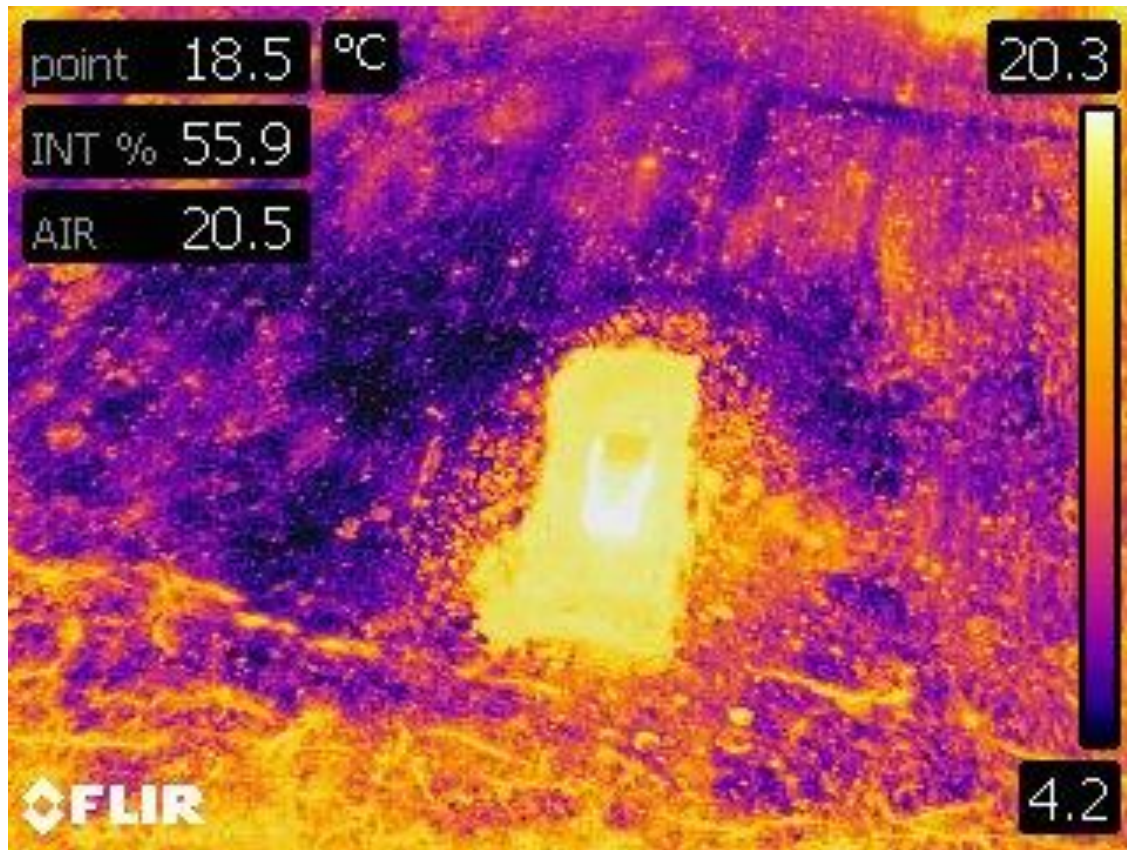
ZONE CONFORME 8.8 % ACCEPTABLE



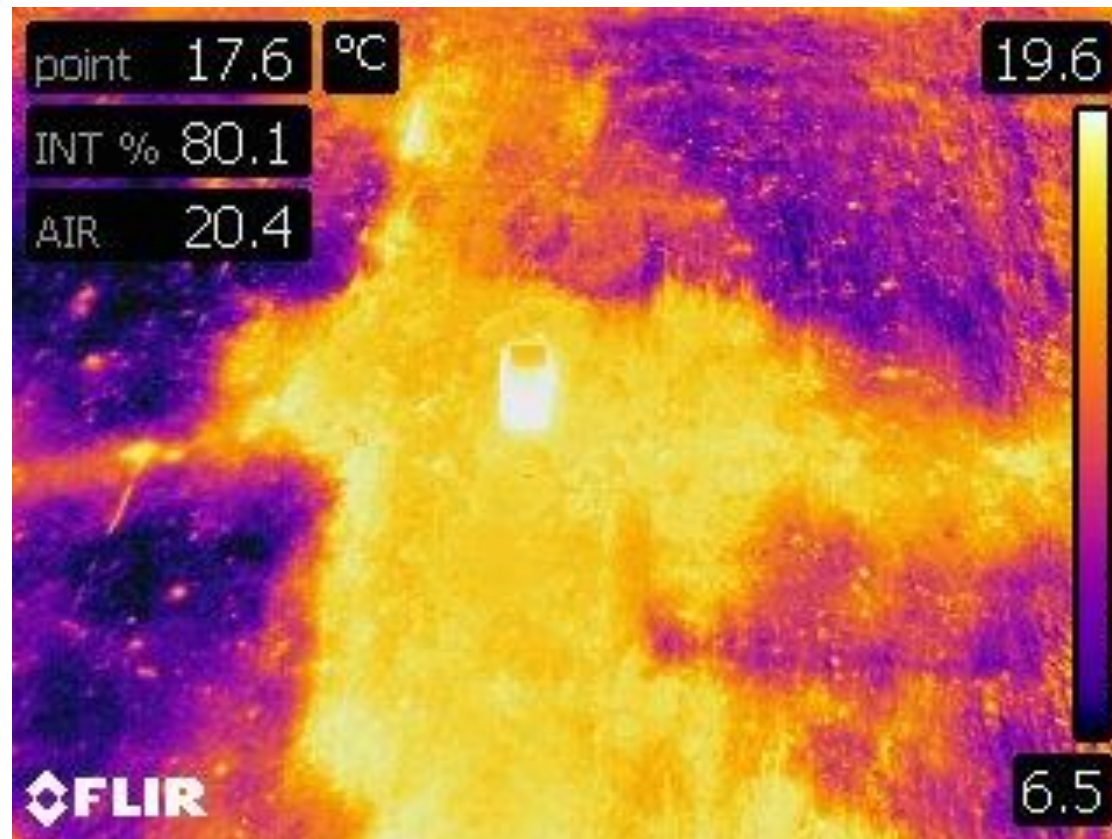
ZONE HORS NORME 15.3 % (À VÉRIFIER)



ZONE AFFECTÉE 55.9 %



ZONE PROBLÉMATIQUE



RAPPORT TECHNIQUE

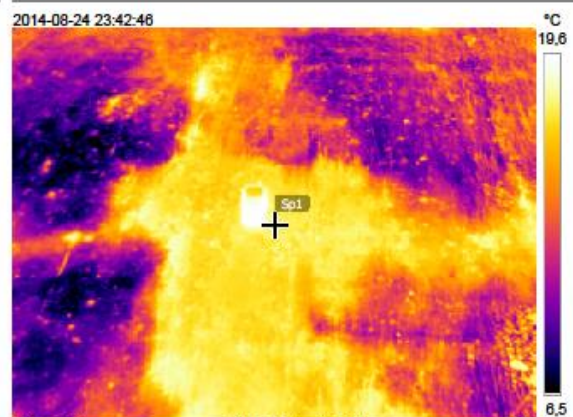


Mario Rochefort
Tél. : 819-995-5559
Courriel : info@consultoit.ca
www.consultoit.ca

Mesures	°C
Sp1	17,6
INT 1	80,1 %
Air 1	20,4 °C

Paramètres	
Emissivité	0,95
Temp. réf.	20 °C

Géolocalisation	
Boussole	SO



FLIR0106.jpg FLIR T420bx (incl W) 62107363

2014-08-24 23:42:46



FLIR0106.jpg FLIR T420bx (incl W) 62107363



819 995-5559

info@consultoit.ca

MARIO ROCHEFORT

- ▲ Consultant expert-conseil
- ▲ Bureau de contrôle A.M.C.Q.
- ▲ Thermographie
- ▲ Témoin expert
- ▲ Assurance E.O.

